



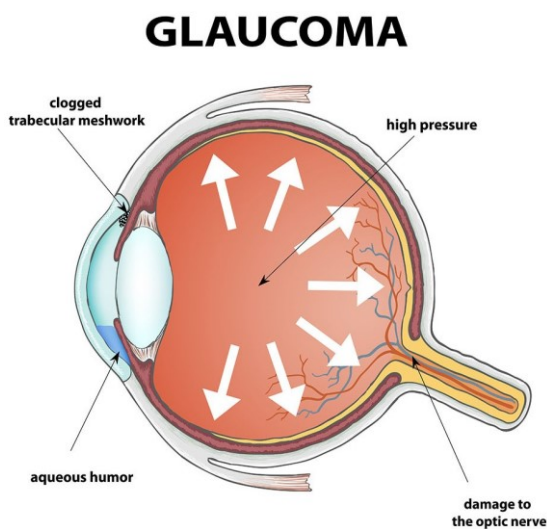
Gláka

Gláka (glaucoma) er samnefni fyrir augnsjúkdóma sem leiða til skemmda á sjóntauginni og versnandi sjónar. Gláka getur leitt til blindu.

Einkenni og algengi

Hjá mörgum sjúklingum einkennist gláka af auknum augnþrýstingi (þrýstingur inni í auganu, líkt og loftþrýstingurinn í bolta) en þó er það ekki nauðsynlegt. Þar er framleiddur vökvi, sem flæðir síðan úr auganu í gegnum síuvef þess (*trabecular meshwork*). Truflist útfæðið, hækkar þrýstingur innan augans og skemmdir verða á sjóntaugafrumum.

Gláka er þögull sjúkdómur, yfirleitt einkennalaus fyrr en á síðari stigum. Sjónin hverfur til hliðanna, sjónsviðið þrengist hægt og bítandi, en miðja þess heldur sér hinsvegar lengur. Þessu er líkt við að horfa í gegnum langt rör (tunnel vision). Að lokum getur miðjusjónin einnig tapast ef ekki tekst að stöðva framþróun sjúkdómsins.



Helstu áhættuþættir og meðferð

Aldur, aukinn augnþrýstingur, fjölskyldusaga, þykkt hornhimnunnar, háþrýstingur, sykursýki og nærsýni eru allt áhættuþættir fyrir gláku.

Greining og meðferð

Sjónlag býður upp á fullkornasta tæki hér á landi við greiningu á gláku, svokallað sjónsviðsmælingartæki. Með tækinu má greina sjónsviðsskaða af völdum gláku af mikilli nákvæmni á frumstigum sjúkdómsins. Meðal annars er boðið upp á svokallaða “blátt á gulu” greiningarmeðferð (blue-on-yellow), sem greinir gláku á algjöru byrjunarstigi. Auk sjónsviðsmælingar er mikilvægt að skoða sjóntaugarnar nákvæmlega með augnbotnaskoðun.

Jafnframt þessu er augnþrýstingur mældur og skráður auk þess sem mikilvægt er að mæla þykkt hornhimnu. Reynist viðkomandi vera með gláku er hafin meðferð með augndropum sem lækka augnþrýstinginn, svokölluðum glákudropum. Í flestum tilvikum nægir meðferð með glákudropum en í sumum tilvikum dugir það ekki til. Þá er unnt að beita svokallaðri lasermeðferð sem beitt er til að auka útlæði augnvökvans úr auganu um sérstök göng í fremri hluta þess (argon laser trabeculoplasty). Í undantekningartilfellum er hvorki hægt að stjórna augnþrýstingi með lyfjum né lasermeðferð. Þá er hægt að framkvæma skurðaðgerð, þar sem útlæði augnvökvans er aukið, svokallaða fráveituaðgerð (trabeculectomy).

Miklar framfarir hafa orðið á undanförunum áratugum í greiningu og meðferð gláku. Í raun má segja að með reglulegum augnskoðunum hjá augnlækni megi nánast algjörlega koma í veg fyrir blindu af völdum þessa fyrrum skaðlega sjúkdóms.

Augnskoðun er uppá 3. hæð, inngangur er í kjallara norðan megin.

Tímapantanir alla virka daga, milli 08:00-16:00 í afgreiðslu HSU Vestmannaeyja í síma 432 2500.