



Ellihrörnun í augnbotnum (Macular degeneration)

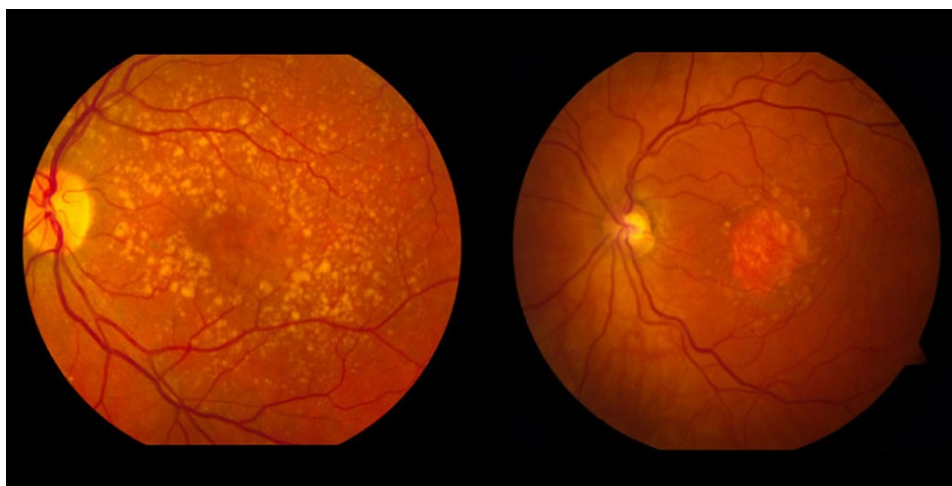
Augnbotnahrörnun er algengasta orsök lögblindu á Íslandi hjá fólki eldra en 50 ára. Sjúkdómurinn leggst á miðgróf sjónhimnu í augnbotnum og skerðir lestrarsjón og sjónskerpu. Vitað er að ellihrörnun í augnbotnum er algengari með hækkandi aldri og að reykingar ýta undir þróun votrar hrörnunar. Ættarsaga og hár blóðþrýstingur eru einnig áhættuflættir.

Líffærafræði

Augað er lagskipt kúla með skleru yst, svo koma æðabekja og lithimnuþekja, því næst stafir og keilur og innst eru taugafrumur. Æðabekjan inniheldur miklar og stórar æðar og ekkert líffæri í líkamanum er með eins mikið blóðflæði pr. mm². Sjónhimnan er gerð úr ljósnæmum frumum, taugafrumum og stoðfrumum. Í miðgróf eru keilur eða litaskynfrumur í miklum meirihluta en utan miðgrófar eru stafir algengastir. Ennfremur er taugafrumunum ýtt til hliðar í miðgróf og keilunum þjappað saman til hins ýtrasta til að fá sem besta upplausn. Holrúmið er síðan fyllt með glerhlaupi sem heldur auganu stöðugu en um það flæða líka næringarefni.

Ellihrörnun skiptist í þurra og vota hrörnun.

Augnbotnamyndir: þurr og vot hrörnun



Hrörnunin byrjar oft sem hvítir blettir í sjónhimnu (*drusen*) ásamt breytingum á litþekju undir sjónhimnu.

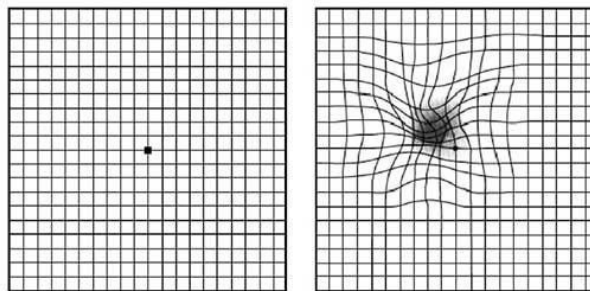
Þurr ellihrörnun verður vegna hægfara skemmda í augnbotni.

Vot ellihrörnun verður vegna vökvasöfnunar í augnbotni.

Algeng ástæða þessa er nýæðamyndum.

Klínísk einkenni

Algengustu einkenni votrar hrörnnunar eru aflögun á sjón og minnkuð sjónskerpa. Með tímanum leiðir þetta til varanlegs sjóntaps miðlægt í sjónsviði sem sjúklingar upplifa sem gráan eða svartan blett í miðju sjónsviðs. Svo kallað Amsler kort er notað til að meta og greina aflögun á sjón. Það er rúðustrikað blað sem sjúklingurinn horfir á og sér þá hvort línurnar eru beinar eða skakkar/bylgjöttar.



Mjög mikilvægt er að leita til augnlæknis um leið og einkenna verður vart. Þeir sem eru í áhættuhópi ættu að vera í reglulegu eftirliti hjá augnlækni.

Ýmsar rannsóknir þarf að gera til að fá nákvæma greiningu og þannig ákvarða rétta meðferð.

OCT sneiðmyndataka gefur nákvæma mynd af augnbotninum og veitir upplýsingar um nýæðamyndum og vökvasöfnun.

Meðferð

Við þurri ellihörnnun er engin meðferð til sem bætir sjón en í vissum tilvikum er unnt að hægja á sjúkdómnum og draga úr líkum á votri hrörnnun með inntöku ákveðinna vítamína.

Vota ellihörnnun er oft hægt að meðhöndla. Þá er lyfi sprautað í glerhlaup augans. Meðferðin krefst reglulegs eftirlits og endurtekinna lyfjagjafa.

Augnskoðun er uppá 3. hæð, inngangur er í kjallara norðan megin.

Tímamantanir alla virka daga, milli 08:00-16:00 í afgreiðslu HSU Vestmannaeyja í síma 432 2500.