



Heilbrigðisstofnun Suðurlands

Skipurit

Maí 2015

Hlutverk Heilbrigðisstofnunar Suðurlands

- Hlutverk HSU er að leggja grunn að skipulagi almennrar heilbrigðisþjónustu og tryggja íbúum jafnan aðgang að henni þannig að þeir eigi kost á fullkornustu heilbrigðisþjónustu sem á hverjum tíma er tæk á að veita. Hlutverk HSU er að veita eftirfarandi:
 - Heilsugæsla og heimilislækningar.
 - Hjúkrun og heimahjúkrun.
 - Mæðravernd.
 - Ung- og smábarnavernd og heilsugæsla í grunnskólum.
 - Forvarnir, heilsuvernd og önnur heilbrigðisþjónusta.
 - Slys- og bráðamóttaka.
 - Almennar lyflækningar á legudeild og göngudeild.
 - Skurðstofa með minni valaðgerðir.
 - Ljósmeðrastýrð fæðingþjónusta (D1).
 - Endurhæfing.
 - Stoðdeildarþjónusta og rannsóknir.
 - Sérhæfð þjónusta í samvinnu við LSH.

Hlutverk Heilbrigðisstofnunar Suðurlands

Hlutverk heilsugæslu er að:

- Veita almenna þjónustu heilsugæslulækna, bráða- og slysamóttöku, hjúkrunarþjónstu og heimahjúkrun
- Sinna forvörnum og heilsuvernd, mæðravernd, ungbarna- og smábarnavernd, heilugæslu í grunnskólum og aðra heilsuvernd.

Hlutverk sjúkrahúsa svæðisins er að:

- Annast almenna sjúkrahúsþjónustu ásamt viðeigandi stoðþjónustu, eftir þörf og umfangi á hverjum stað, s.s. sálfræðiþjónustu, endurhæfingu og rannsóknarþjónustu.
- Starfrækja hjúkrunardeildir og sinna öldrunarþjónustu, þar sem slík þjónusta er ekki veitt af sveitarfélögum né öðrum.
- Veita ljósmæðrastýrða fæðingarþjónustu (D1).
- Veita fjölbreytta sérfræðiþjónustu sem næst heimabyggð fyrir tiltekna sjúklingahópa.

Önnur hlutverk heilbrigðisstofnunar eru:

- Taka þátt í menntun heilbrigðisstétta í samstarfi við menntastofnanir s.s. háskóla.
- Taka þátt í og hafa frumkvæði að nýsköpun og þróun nýjunga í þjónustu í þágu sjúklinga.
- Annast um sjúkraflutninga í heilbrigðisumdæminu í samræmi við aðstæður á svæðinu.

Skipurit
Heilbrigðisstofnunar Suðurlands

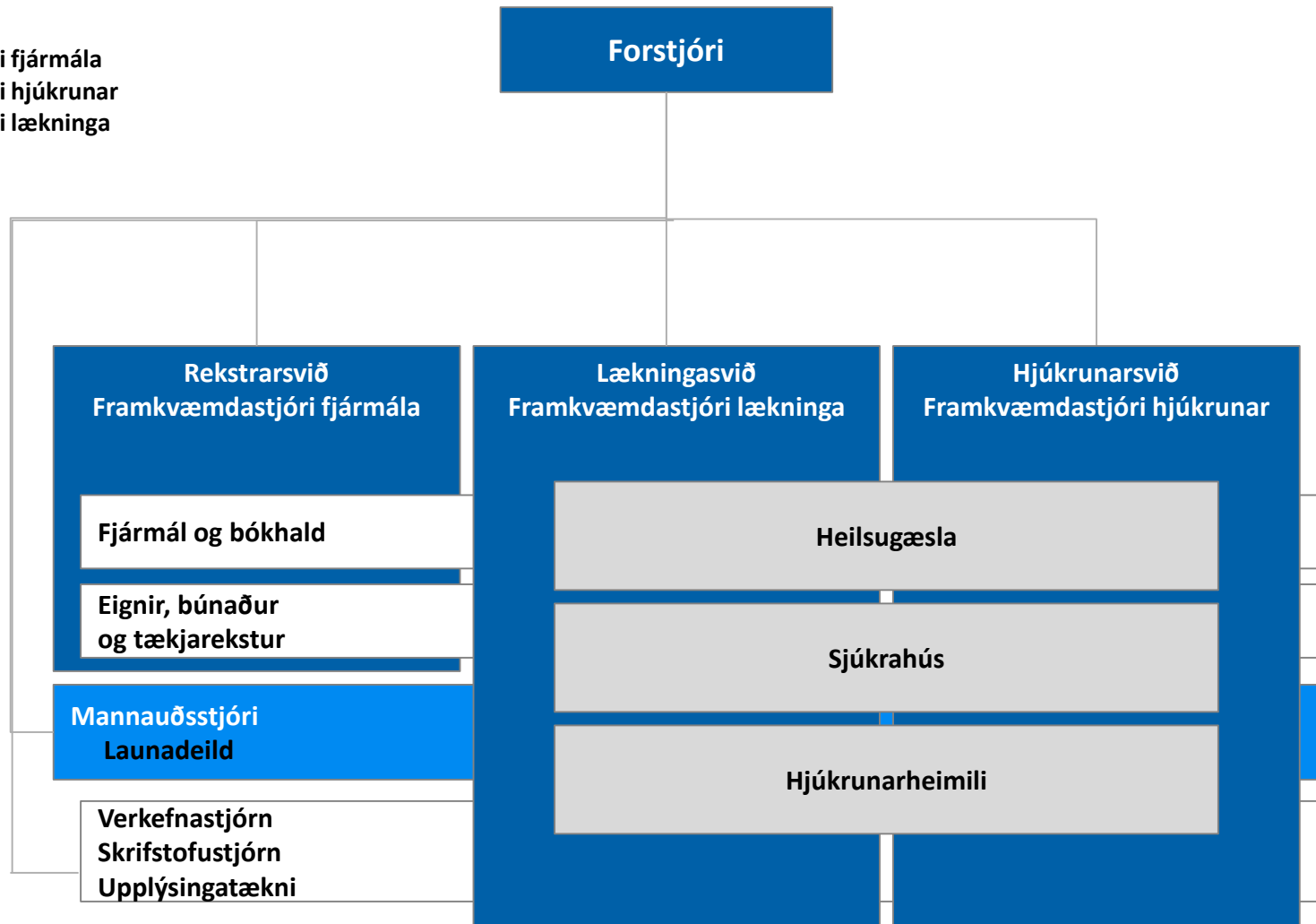
Framkvæmdastjórn HSU

- Með vísan til 12. gr laga um heilbrigðisþjónustu nr. 40/2007 er framkvæmdastjórn Heilbrigðisstofnunar Suðurlands skipuð forstjóra, framkvæmdastjóra hjúkrunar, framkvæmdastjóra lækninga og að auki framkvæmdastjóra fjármála og mannauðsstjóra.
- Í framkvæmdastjórn HSU eru:
 - Forstjóri, **Herdís Gunnarsdóttir**
 - Framkvæmdastjóri fjármála, **Björn Steinar Pálmason**
 - Framkvæmdastjóri hjúkrunar, **Anna María Snorradóttir**
 - Framkvæmdastjóri lækninga, **S. Hjörtur Kristjánsson**
 - Mannauðsstjóri, **Cecilie B. H. Björgvinsdóttir**

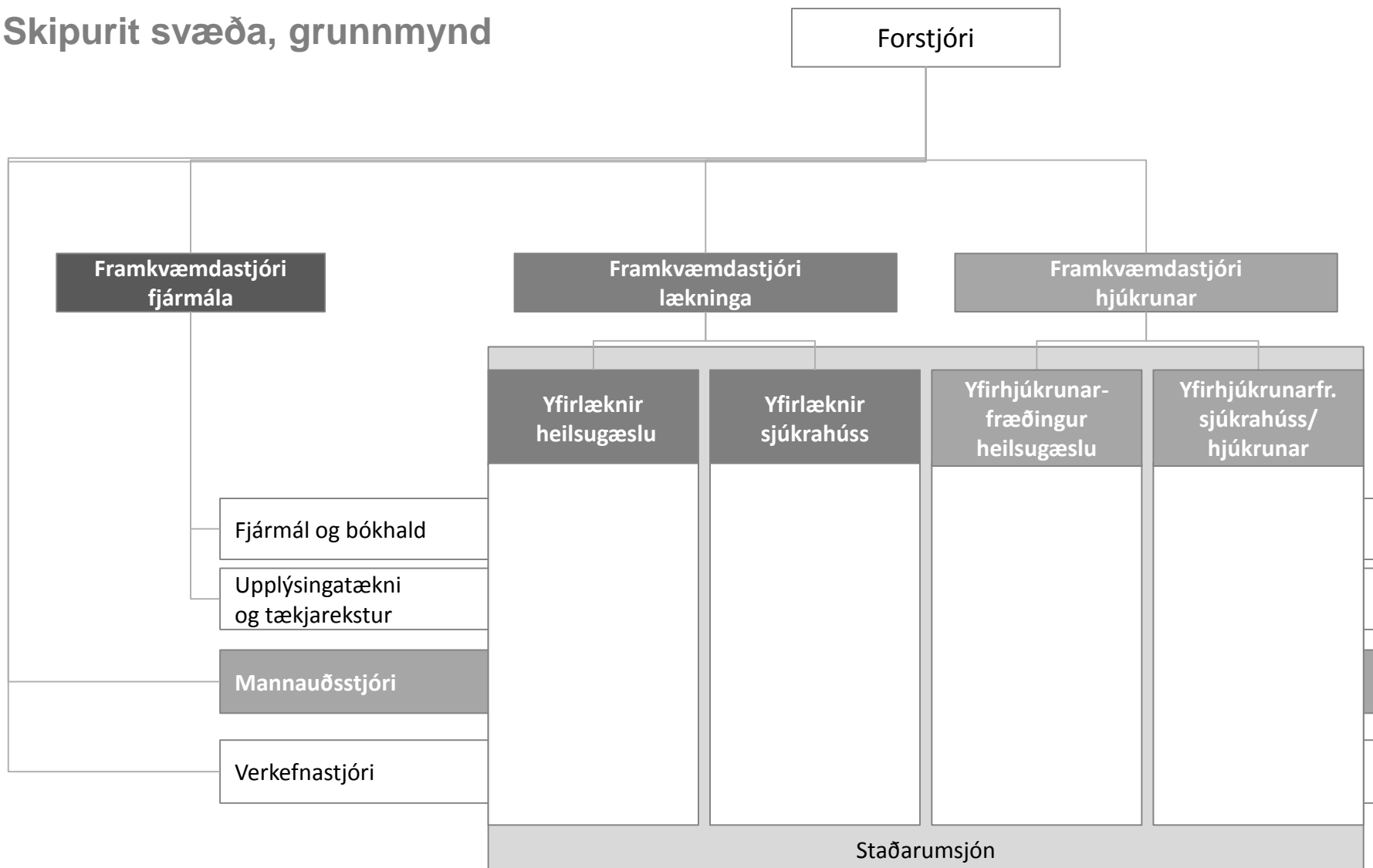
Skipurit: Heilbrigðisstofnun Suðurlands

Framkvæmdastjórn:

- Forstjóri
- Framkvæmdastjóri fjármála
- Framkvæmdastjóri hjúkrunar
- Framkvæmdastjóri lækninga
- Mannauðsstjóri

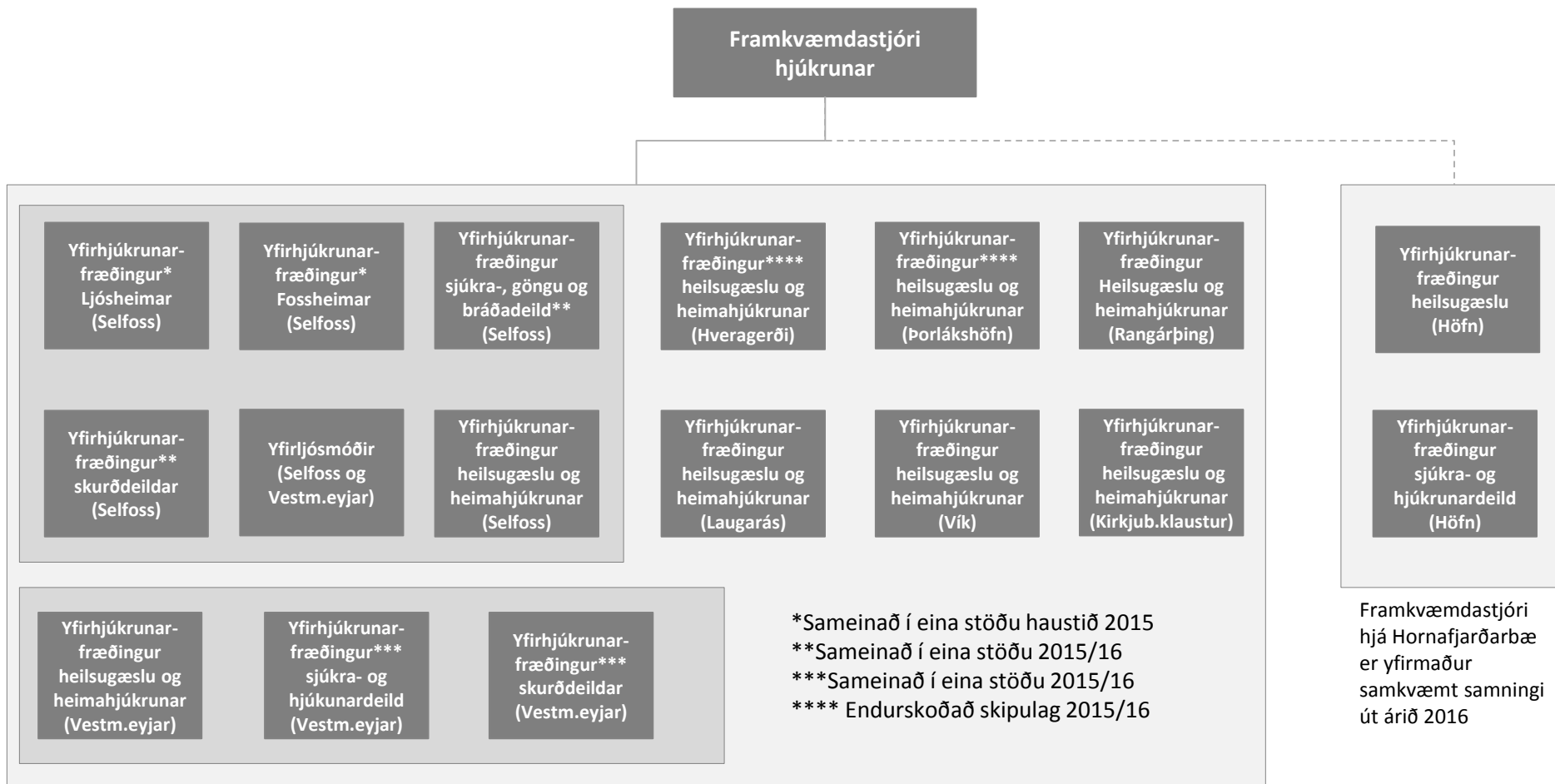


Skipurit svæða, grunnmynd



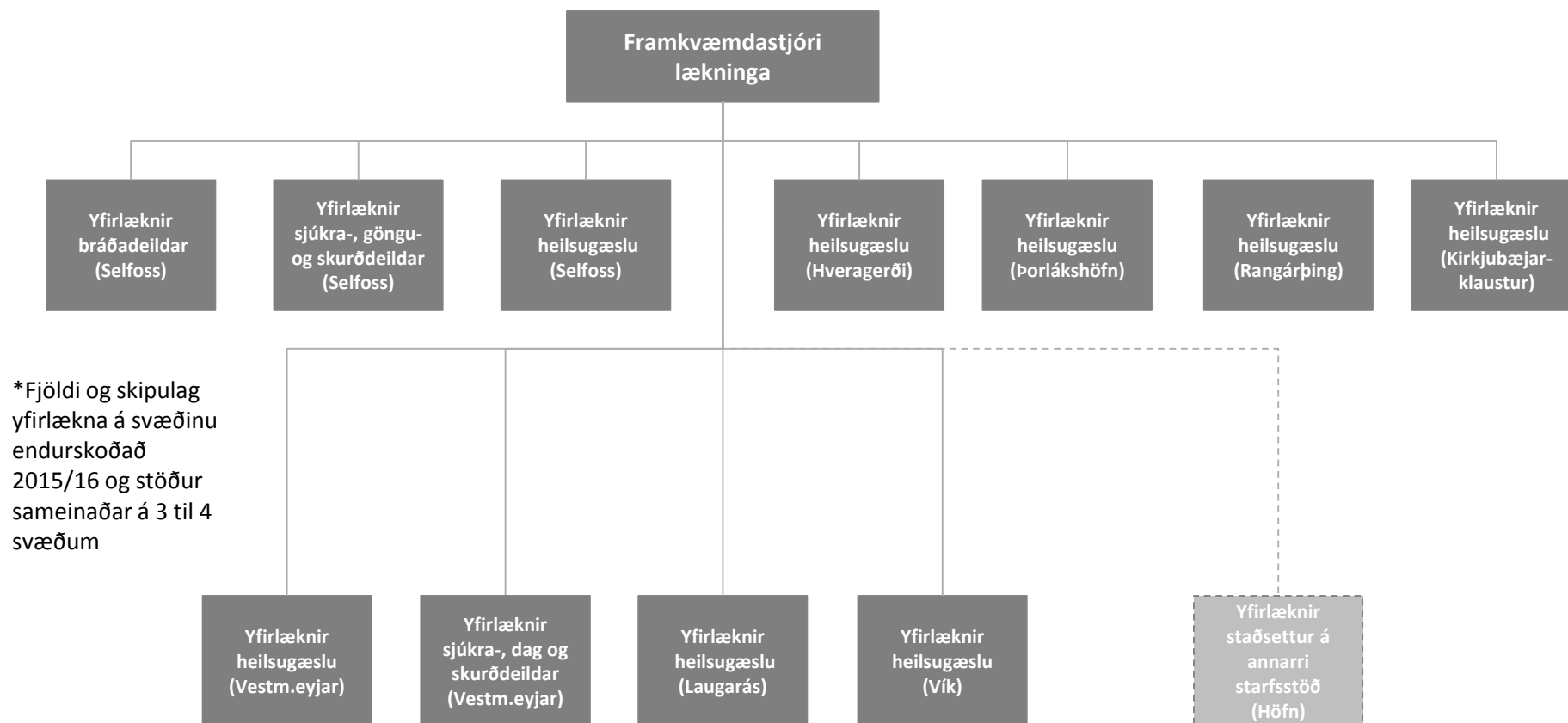
Skipurit hjúkrunar

Framkvæmdastjóri hjúkrunar er beinn yfirmaður allra staðbundinna yfirhjúkrunarfræðinga og yfirljósmæðra



Skipurit lækninga*

Framkvæmdastjóri lækninga er beinn yfirmaður allra staðbundinna yfirlækna



Forstjóri

Framkvæmdastjóri lækninga

- Lækningar
- Sérfræðiþjónusta – lækningar
- Læknaritarþjónusta
- Rannsóknir
- Myndgreining
- Apótek
- Sjúkraflutningar
- Endurhæfing
- Sjúkraskrárkerfi (sameiginlegt með framkvæmdastjóra hjúkrunar)

Framkvæmdastjóri hjúkrunar

- Hjúkrun
- Sérfræðiþjónusta – hjúkrun
- Gæðakerfi
- Ræstingar
- Þvottahús
- Eldhús
- Sjúkraskrárkerfi (sameiginlegt með framkvæmdastjóra lækninga)

Framkvæmdastjóri fjármála

- Fjárhagsáætlanir
- Stjórnunareftirlitskerfi
- Stjórnendaupplýsingar
- Innkaup - samhæfing
- Eignaumsjón
- Búnaðarumsjón – banki
- Samningar
- Síma vakt og móttökuritarar

Mannauðsstjóri

- Starfsmannastefna og mönnunaráætlanir
- Starfsþróun
- Starfslýsingar
- Launadeild
- Kjarasamningar, launasetning
- Vinnuréttur
- Ráðningar / uppsagnir
- Kennsla, námskeið og fræðsla

Staðarumsjón

- Samhæfing þjónustu á starfstöð
- Dagleg umsjón mannaúðs, öðrum en þeim er heyrir beint undir hjúkrun eða lækningar
- Búnaður
- Lækningar- og hjúkrunarvörur - innkaup
- Rekstrarvörur
- Húsnæðismál
- Ýmis verkefni

Fjármál og bókhald

- Áætlanagerð
- Eftirlit með rekstri
- Fjárreiður
- Bókhald
- Uppgjör
- Reikningagerð
- Innheimta
- Launavinnsla

Eignir, búnaður og tæki

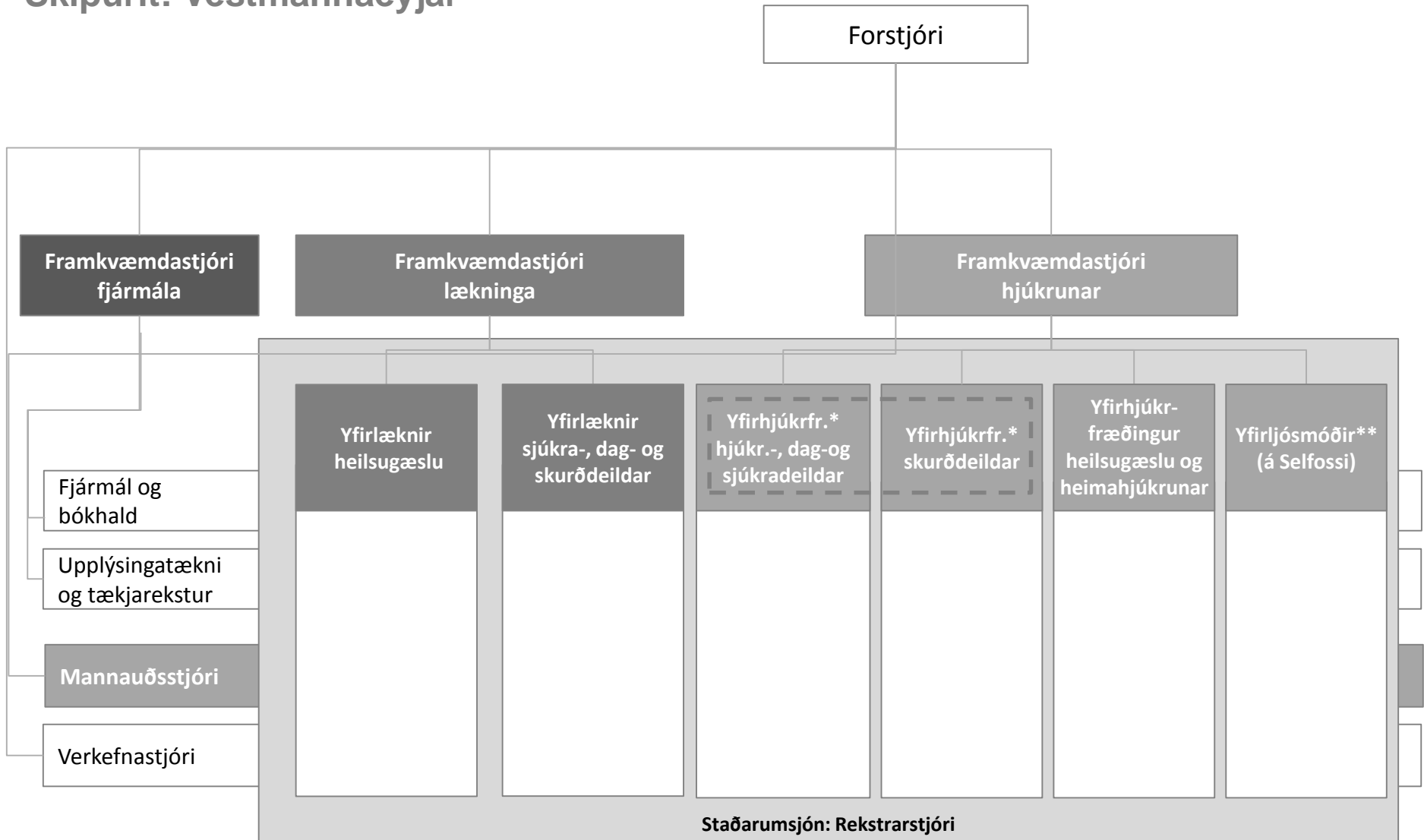
- Húsnæðisrekstur
- Eignaskrá
- Umsjón bifreiða
- Tækjabúnaður – banki
- Innkaup

Verkefnastjórn Upplýsingatækni

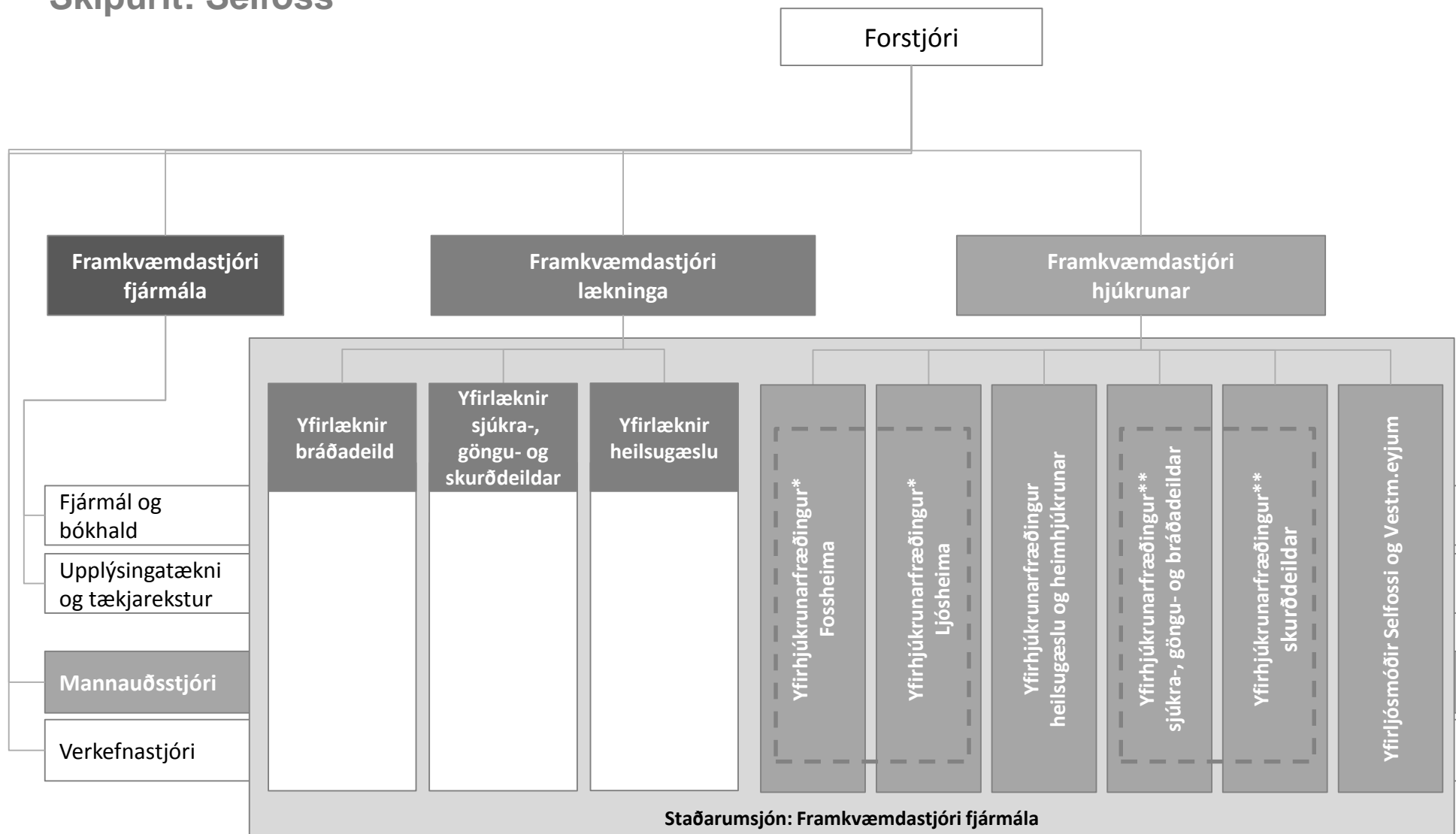
- Greininga- og framkvæmda-verkefna
- Viðbragðsáætlanir
- Starfsemistölur
- Þróun og samhæfing upplýsingakerfa
- Símakerfi
- Vefsíða og samfélagsmiðlar

Skipurit svæða

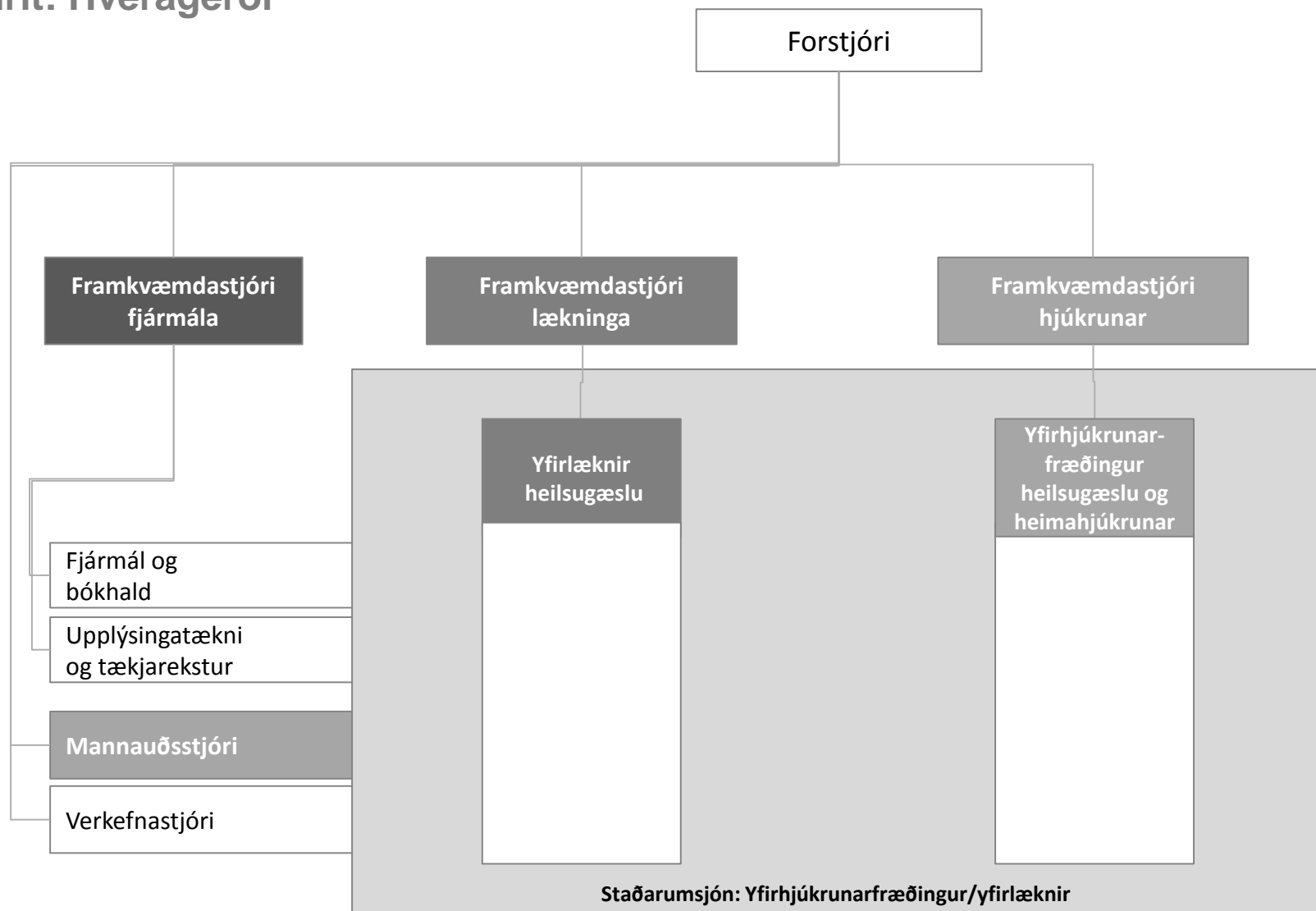
Skipurit: Vestmannaeyjar



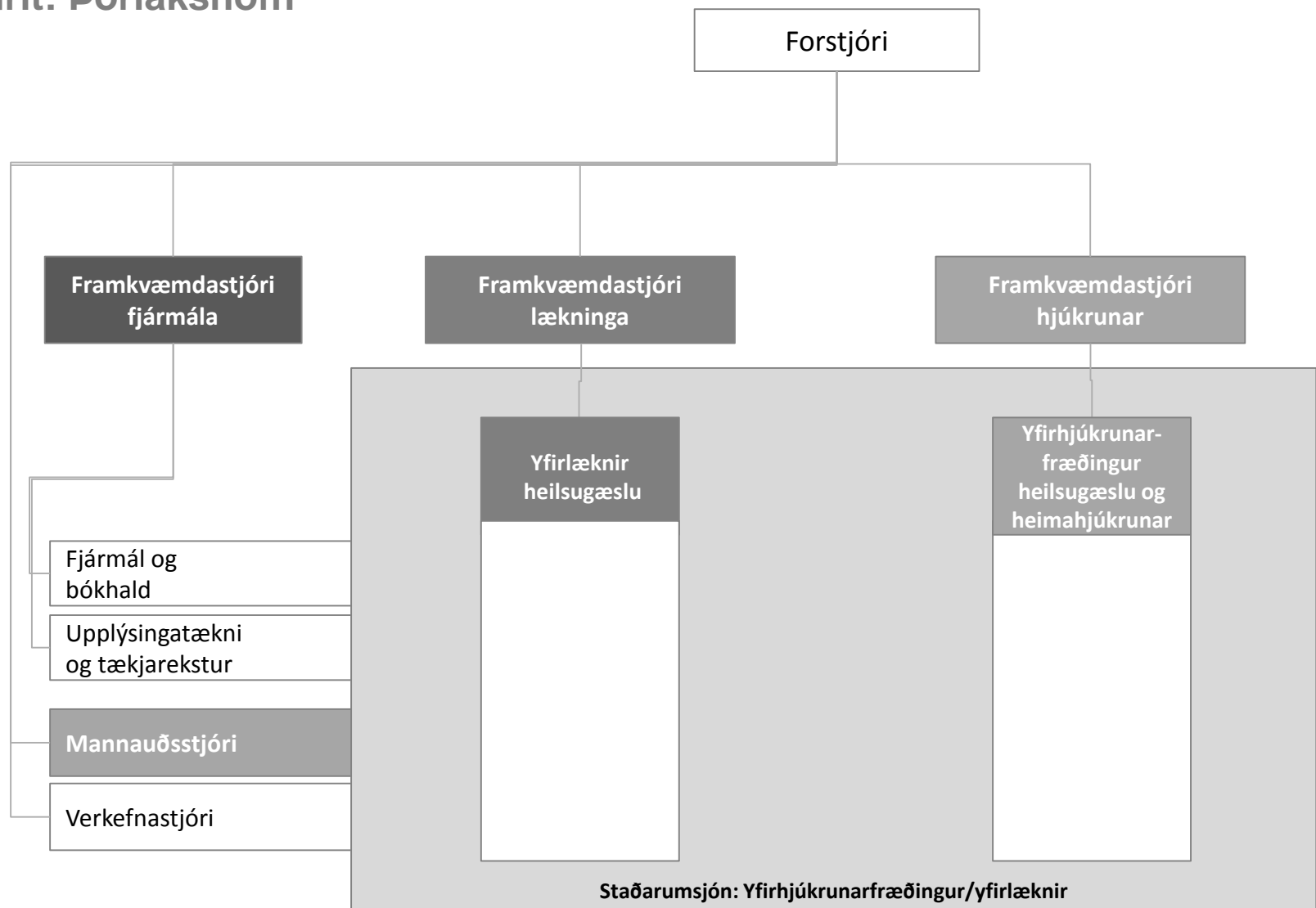
Skipurit: Selfoss



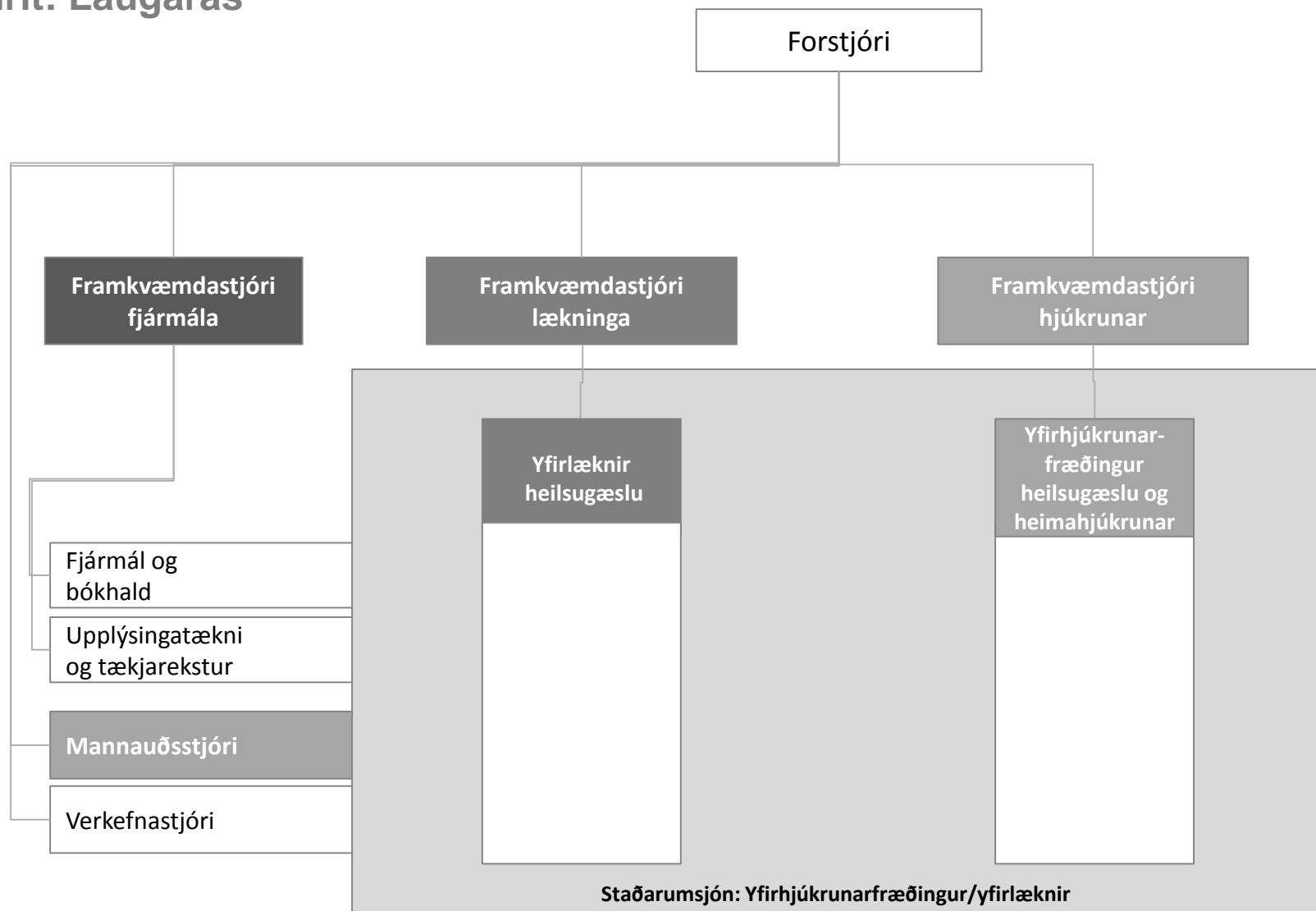
Skipurit: Hveragerði



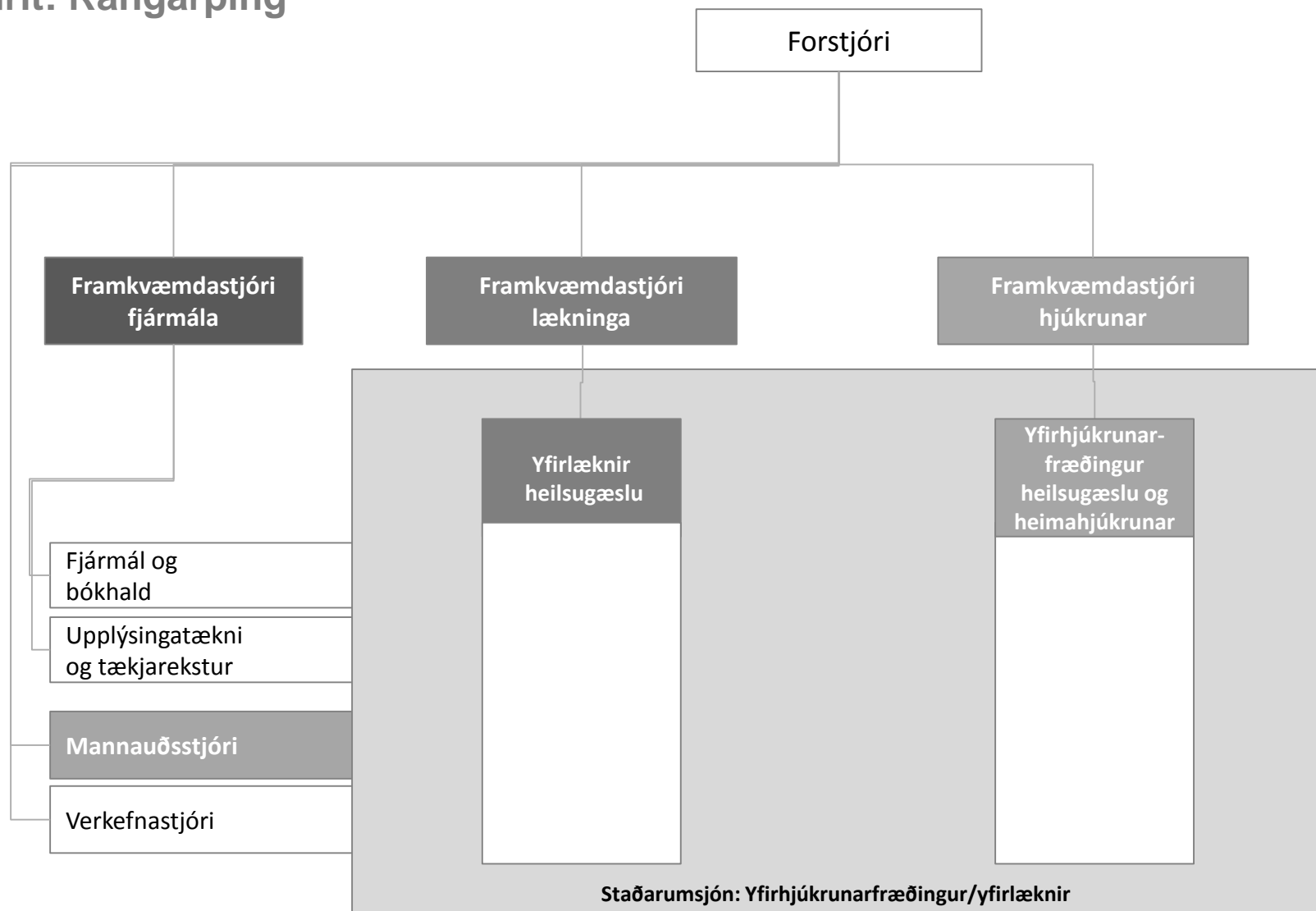
Skipurit: Þorlákshöfn



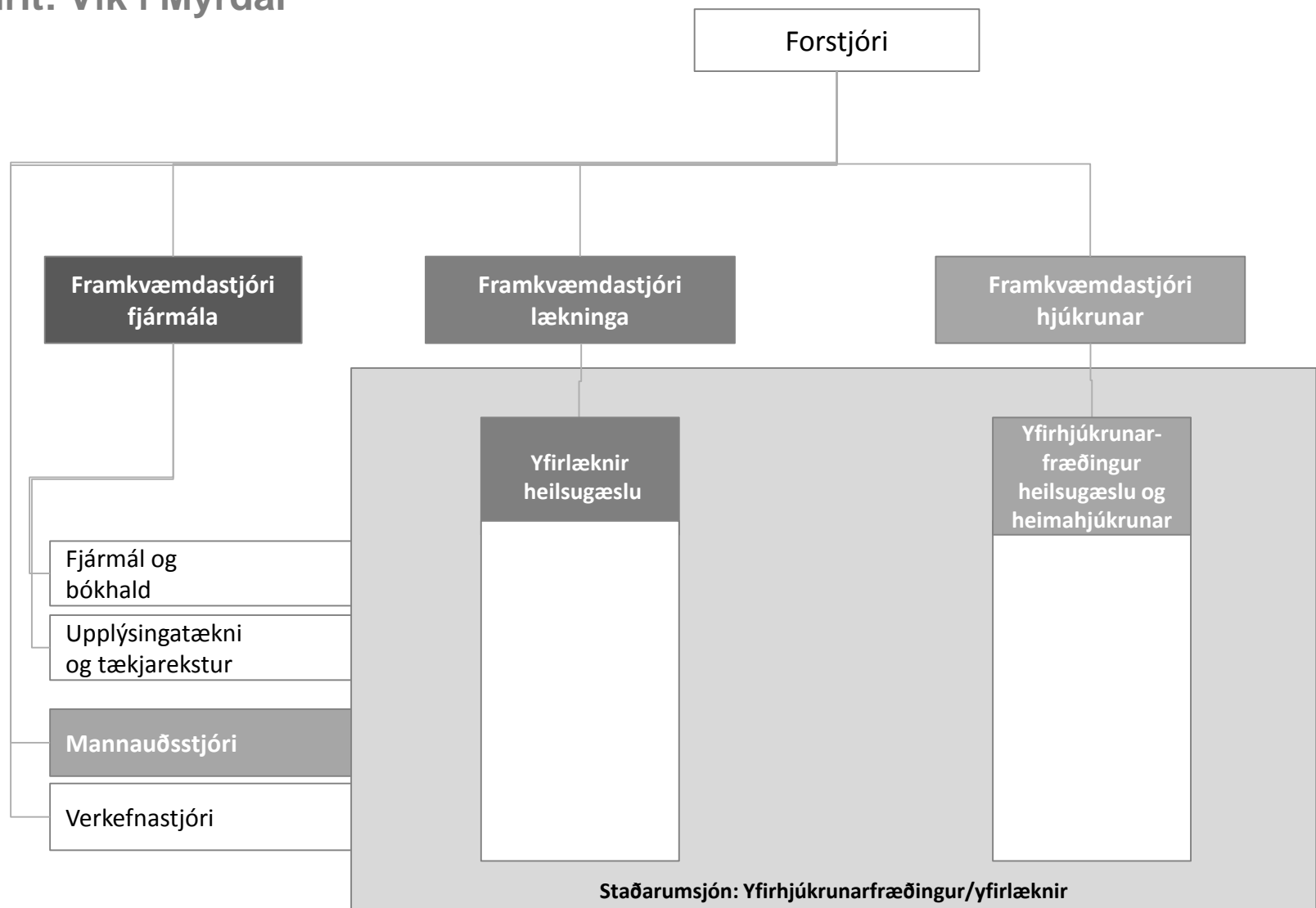
Skipurit: Laugarás



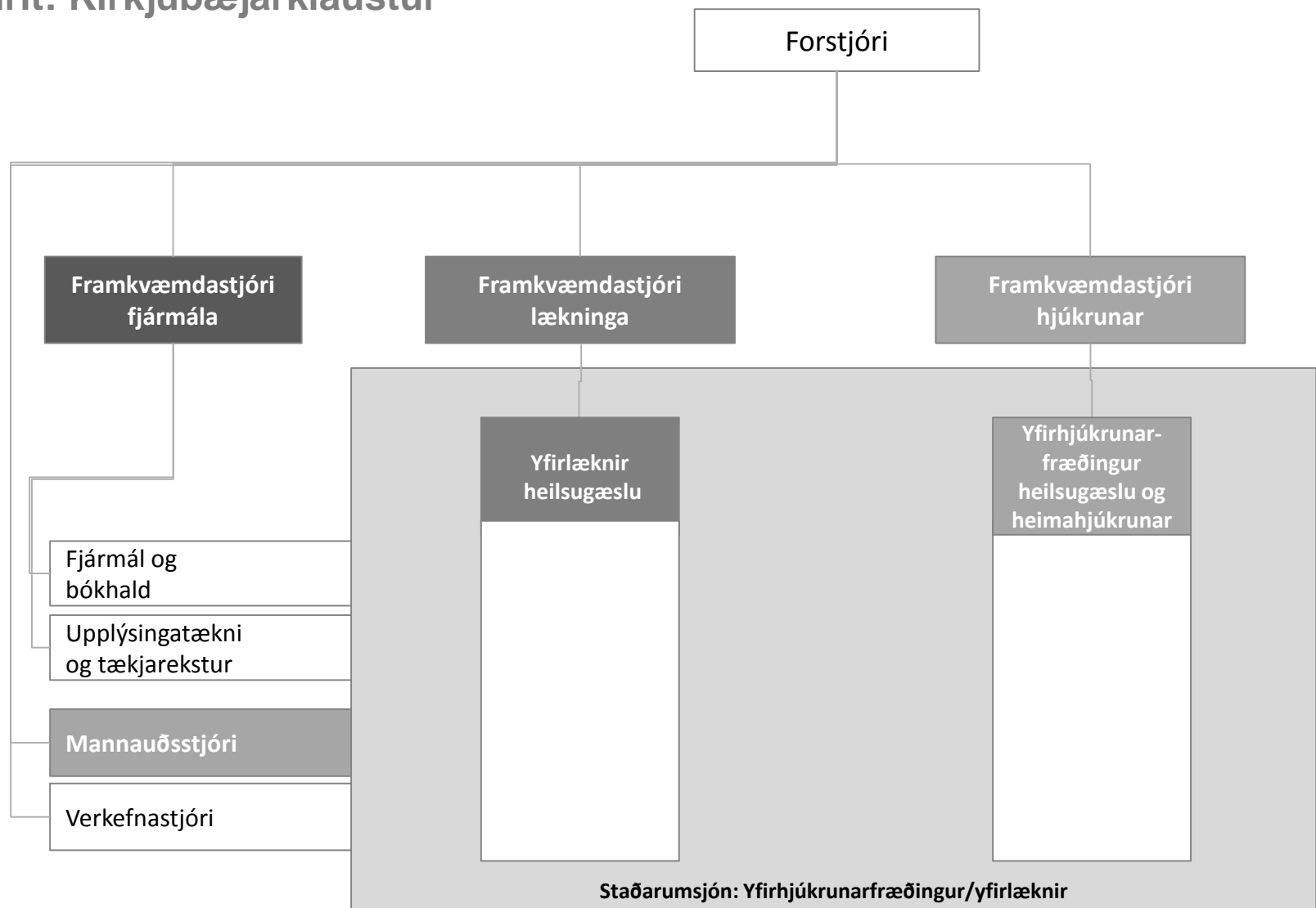
Skipurit: Rangárþing



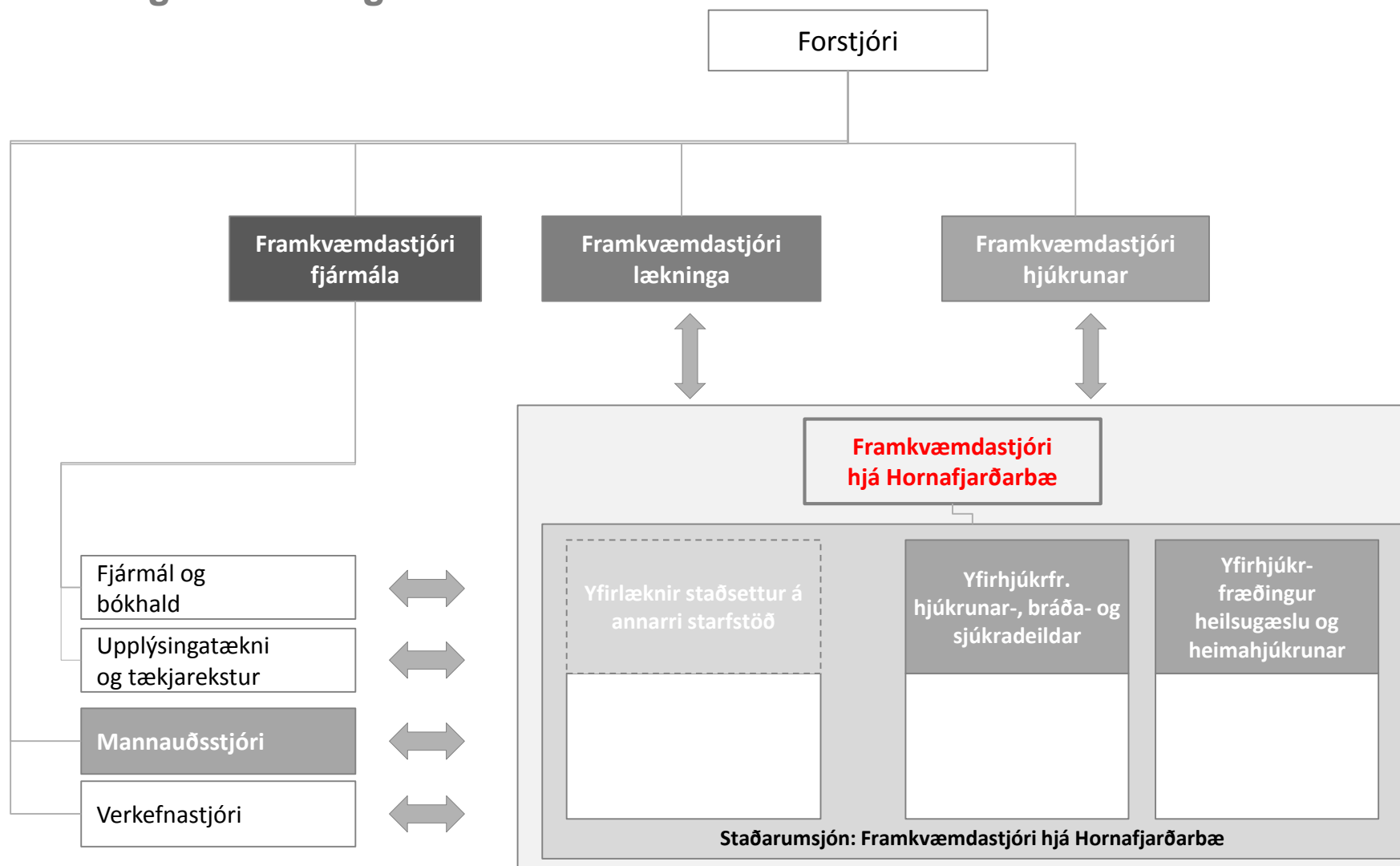
Skipurit: Vík í Mýrdal



Skipurit: Kirkjubæjarklaustur



Tímabundið skipurit HSU og þjónusta gagnvart Höfn í Hornafirði sem gildir út árið 2016 vegna samnings



Nefndir og ráð

Þverfagleg ráð, nefndir og teymi ásamt mögulegum samstarfsaðilum

Ráð:

- Fræðsluráð
- Gæða- og öryggisráð
- Hjúkrunar- og ljósmæðraráð
- Læknaráð

Nefndir:

- Lyfjanefnd
- Innkaupanefnd
- Námsferðanefnd
- Viðbragðsstjórn – áfallateymi
- Öryggistrúnaðarnefnd upplýsingatæknikerfa

Félög:

- Starfsmannafélag
- Skemmtinefnd

Nánir – samstarfsaðilar:

- Aðrar heilbrigðisstofnanir
- Embætti landlæknis
- Fjársýsla ríkisins
- Framhaldsskólar
- Háskólar
- Heilsugæsla höfuðborgarsvæðisins
- Landspítali
- Sveitarfélög
- Velferðarráðuneyti
- Öldrunarþjónusta í héraði